

โครงสร้างองค์การบริหารส่วนตำบลหนองมะแซว

ฝ่ายนิติบัญญัติ

ประธานสภา อบต.

เลขานุการสภา อบต.

รองประธานสภา อบต.

สมาชิกสภา อบต.
หมู่ 1 (1 คน)

สมาชิกสภา อบต.
หมู่ 2 (1 คน)

สมาชิกสภา อบต.
หมู่ 3 (1 คน)

สมาชิกสภา อบต.
หมู่ 4 (1 คน)

สมาชิกสภา อบต.
หมู่ 5 (1 คน)

สมาชิกสภา อบต.
หมู่ 6 (1 คน)

สมาชิกสภา อบต.
หมู่ 7 (1 คน)

สมาชิกสภา อบต.
หมู่ 8 (1 คน)

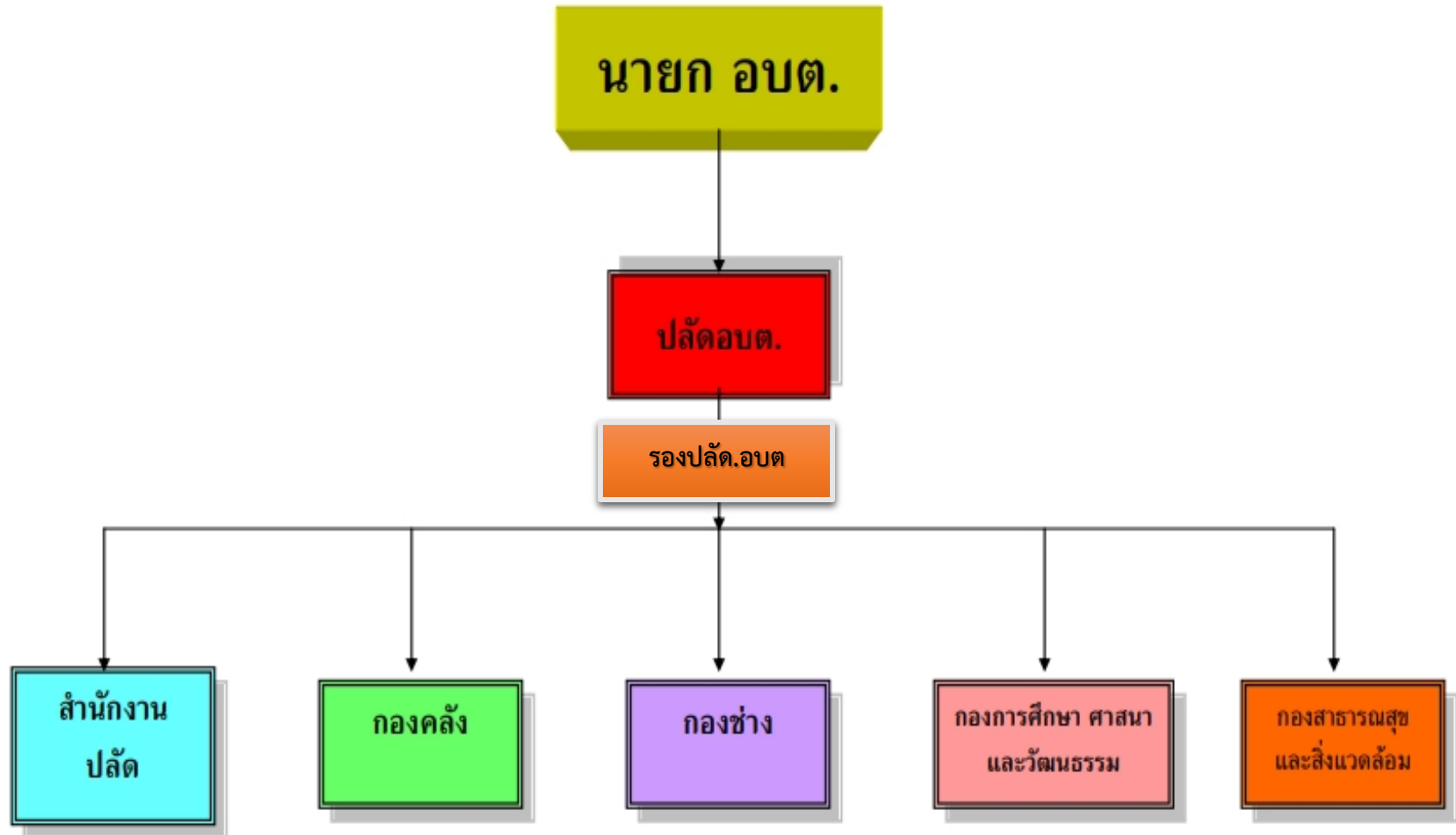
สมาชิกสภา อบต.
หมู่ 9 (1 คน)

สมาชิกสภา อบต.
หมู่ 10 (1 คน)

สมาชิกสภา อบต.
หมู่ 11 (1 คน)

สมาชิกสภา อบต.
หมู่ 12 (1 คน)

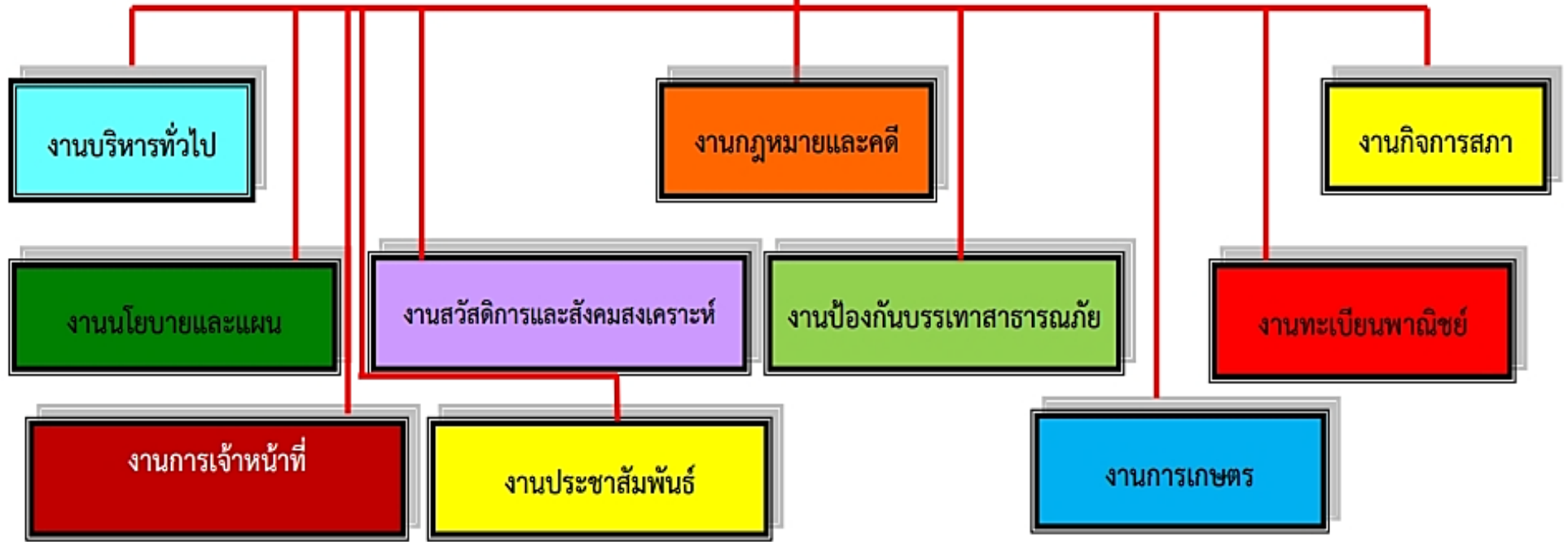
โครงสร้างการบริหารงาน องค์การบริหารส่วนตำบลหนองมะเขว



โครงสร้างส่วนราชการ องค์การบริหารส่วนตำบลหนองมะแซว

(สำนักงานปลัด)

หัวหน้าสำนักงานปลัด อบต.
(นักบริหารงานทั่วไป ระดับต้น) (๑)

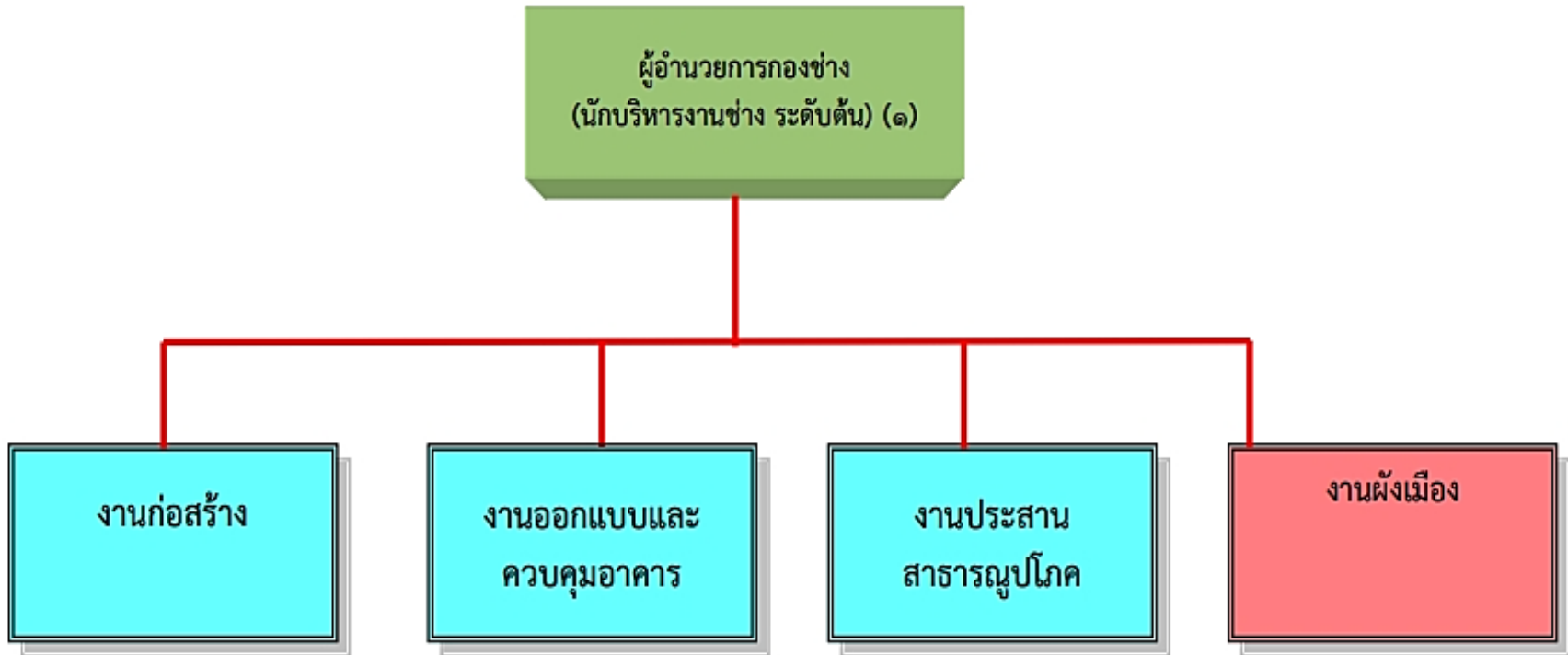


(กองคลัง)

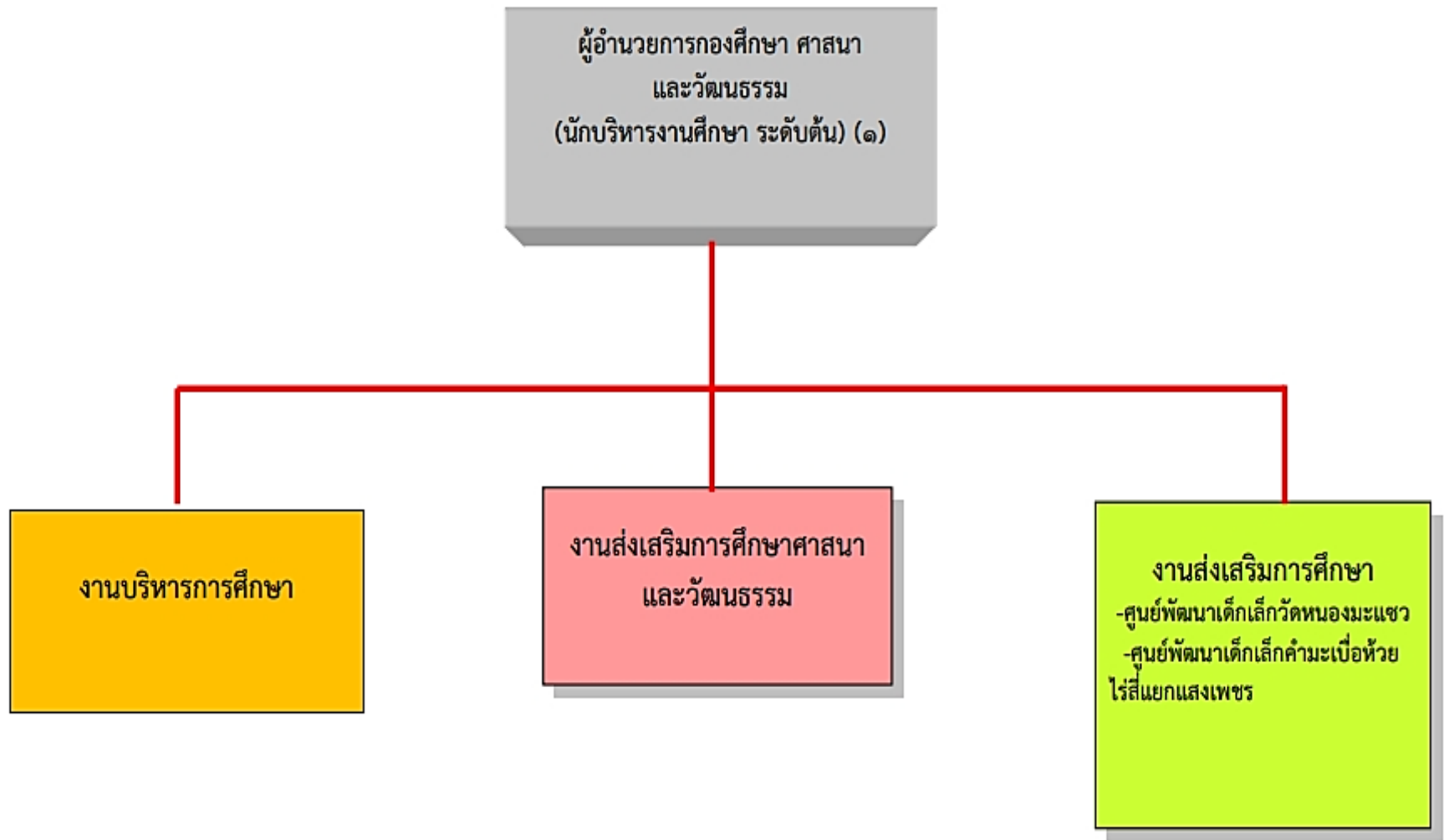
ผู้อำนวยการกองคลัง
(นักบริหารงานการคลัง ระดับต้น) (๑)



(กองช่าง)



(กองการศึกษา ศาสนาและวัฒนธรรม)



(กองสาธารณสุขและสิ่งแวดล้อม)

